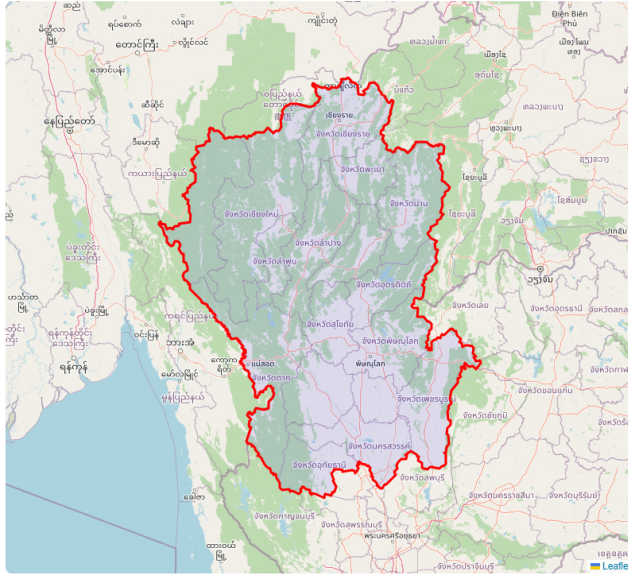




แผนที่ภูมิภาค แผนที่ลุ่มน้ำ สำนักงานทรัพยากรน้ำ กรมทรัพยากรน้ำดูแล

ภาคเหนือ

ทั้งหมด



ความจุแหล่งน้ำผิวดิน
178.41
ล้าน ลบ.ม.

จำนวนแหล่งน้ำผิวดิน
67
แห่ง

ปริมาณน้ำปัจจุบัน
124.40 (69.73%)
ล้าน ลบ.ม.



น้อยกว่า 20%	4	แห่ง
21% - 30%	3	แห่ง
31% - 80%	36	แห่ง
81% - 100%	21	แห่ง
มากกว่า 100%	2	แห่ง

ความจุแหล่งน้ำผิวดิน 178.41 ล้าน ลบ.ม.

แหล่งน้ำผิวดิน

